

# GEBRUIKERSHANDLEIDING



**SPAtec**

LEES DE INSTRUCTIES ZORGVULDIG DOOR VOORDAT U DE SPA INSTALEERT EN GEBRUIKT.

VERGEET NIET ALLE PAKKINGEN TE VERWIJDEREN VOORDAT U DE SPA AANSLUIT, VOORAL DE PLASTIC FILTERPAKKING.

VERGEET NIET DAT DE ELEKTRISCHE INSTALLATIE DOOR EEN PROFESSIONAL UITGEVOERD MOET WORDEN.

ZORG ERVOOR DAT DE SPA VAN HET STROOMNET LOSGEKOPPELD IS ALS DEZE LEEG IS.

HET IS BELANGRIJK DAT DE FILTERS ELKE WEEK MET DRUKWATER GEREINIGD MOETEN WORDEN EN DAT ZE NA 6 MAANDEN OF ALS DE SPA LANGER DAN 20 DAGEN LEEG GEWEEST IS, DOOR NIEUWE FILTERS VERVANGEN WORDEN.

DOOR EEN SLECHT OF VUIL FILTER KUNNEN LEIDINGEN VERSTOPT RAKEN EN DE POMPEN BESCHADIGD RAKEN.

ALS U DEZE INSTRUCTIES NIET OPVOLGT, VERVALT DE GARANTIE OP DE SPA.

# INHOUD

I. Installatie van de Spatec buitenspa .....	2
1. Locatie kiezen.....	2
2. Elektrische Installatie .....	2
3. Elektrisch installatieschema .....	4
4. Installatie van filter en aromatherapiecartridge.....	5
4.1. Filterinstallatie in skimmer type 1 .....	5
4.2. Filterinstallatie in skimmer type 2 .....	5
4.3. Filterinstallatie in skimmer type 3 .....	6
5. Installatie van aromatherapiecartridge.....	6
II. De Spatec buitenspa bijvullen en leeg maken .....	7
III. Gebruik en onderhoud.....	9
1. Algemene aanwijzingen. ....	9
2. De spa voor de winter voorbereiden .....	10
IV. Problemen en oplossingen.....	11
IV. LET OP.....	14

# I. Installatie van de Spatec buitenspa

## 1. Locatie kiezen

Jacuzzi's of spa's voor buiten zijn grote, zware toestellen en hebben geen verstelbare poten, daarom hebben ze een stevige, vlakke en gladde basis nodig. De afmetingen van de basis moeten minstens gelijk zijn aan de maten van de SPA, al is het beter als deze minstens een paar centimeter breder is dan de buitenspa.

We raden aan om de basis uit beton te maken met een minimale dikte van 10 cm. De basis kan ook gemaakt worden uit houten blokken, zolang ze maar hard genoeg zijn en behandeld om een hoge vochtigheidsgraad te weerstaan.

De gebruiker neemt de volledige verantwoordelijkheid voor de juiste installatie, het gebruik en het onderhoud van de spa. Als de SPA op een ongeschikte plaats wordt geplaatst, kan het apparaat na verloop van tijd gaan verzakken of kantelen en ernstige schade oplopen, die in geen geval door de garantie worden gedekt.

Als de SPA vlak op de vloer wordt geïnstalleerd, moet ervoor gezorgd worden dat de zijkanten van de SPA van onderaf of van bovenaf toegankelijk blijven, zodat het in de toekomst mogelijk is om bij de machines van het apparaat te komen en het noodzakelijke onderhoud uit te voeren. In uitzonderlijke gevallen kan het mogelijk zijn de toegang slechts aan twee kanten mogelijk te maken, maar wij raden deze optie in geen geval aan.

In geval van een defect moet de klant ervoor zorgen dat de technicus voldoende toegang heeft tot de spa.

De plaats waar de spa geïnstalleerd wordt, moet een afvoersysteem hebben om te voorkomen dat er zich water ophoopt onder of rondom de unit.

## 2. Elektrische Installatie



**voldoen. De  
uitgevoerd worden.**

***De elektrische aansluiting van uw hot tub moet aan de lokale bepalingen  
elektrische installatie moet door een gekwalificeerde specialist***

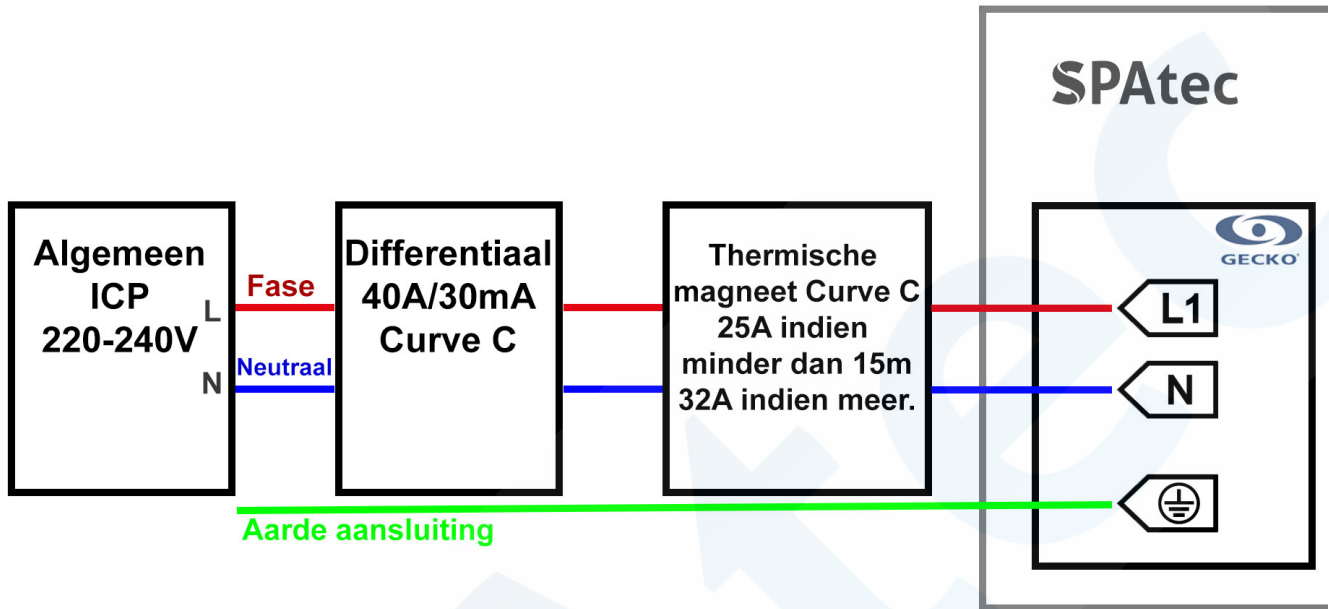
De buitenwhirlpools van SPAttec zijn ontworpen voor gebruik in het Europese elektriciteitsnet (220V-230V 50/60Hz).

- Sluit de SPA niet op het lichtnet aan voordat u hem met water hebt gevuld.
- Sluit de SPA niet op het lichtnet aan met een verlengsnoer.
- Gebruik koperkabels.
- De installatie moet zodanig worden uitgevoerd dat er zich binnen een straal van 1,5 m vanaf de SPA geen aansluitingen, stopcontacten en soortgelijke apparaten bevinden, tenzij deze voldoende beschermd zijn tegen water.
- De installatie moet door een elektricien of vakman uitgevoerd worden.
- Een slechte elektrische installatie kan ernstige schade veroorzaken aan zowel de SPA als de gebruikers, wat in geen geval gedekt wordt door de garantie van het apparaat.

De Spatec SPA heeft een aparte leiding nodig (d.w.z. een leiding van de elektriciteitskast naar de SPA) met een differentieel en een stroomonderbreker alleen voor deze leiding (geïnstalleerd in de elektriciteitskast).

De elektrische leiding moet uitgevoerd worden met kabels tussen 6 mm en 10 mm, in functie van het SPA-model en de afstand tussen de SPA en de hoofddoos van het huis (als de afstand groter is dan 15 m, moet een dikkere kabel gebruikt worden).

### 3. Elektrisch installatieschema



\*Diameter van de leiding-, neutraal- en aardkabels: 6mm<sup>2</sup> als de afstand tussen de ICP en de Spatec SPA minder dan 15 meter is of 10mm<sup>2</sup> als deze groter is.

\*\*Installatieschema voor enkelfasige stroming, neem voor andere installatietypes contact met ons op.

## 4. Installatie van filter en aromatherapiecartridge

### 4.1. Filterinstallatie in skimmer type 1



1. Draai de schroef los en neem het skimmerdeksel eraf door het omhoog te schuiven, niet uittrekken.
2. Haal de interne skimmerbak eruit (als deze aanwezig is).
3. Neem de plastic filterbescherming eraf en schroef deze in de skimmer.
4. Plaats de skimmerbak en het deksel terug.

### 4.2. Filterinstallatie in skimmer type 2



1. Trek de slang uit het skimmerhuis.
2. Haal het beschermplastic van het filter af en schroef het filter weer terug in de skimmer.
3. Plaats de slang van de skimmer terug (dit element drijft om zich aan het waterniveau aan te passen).

#### *Opmerking:*

Voor de eerste installatie:

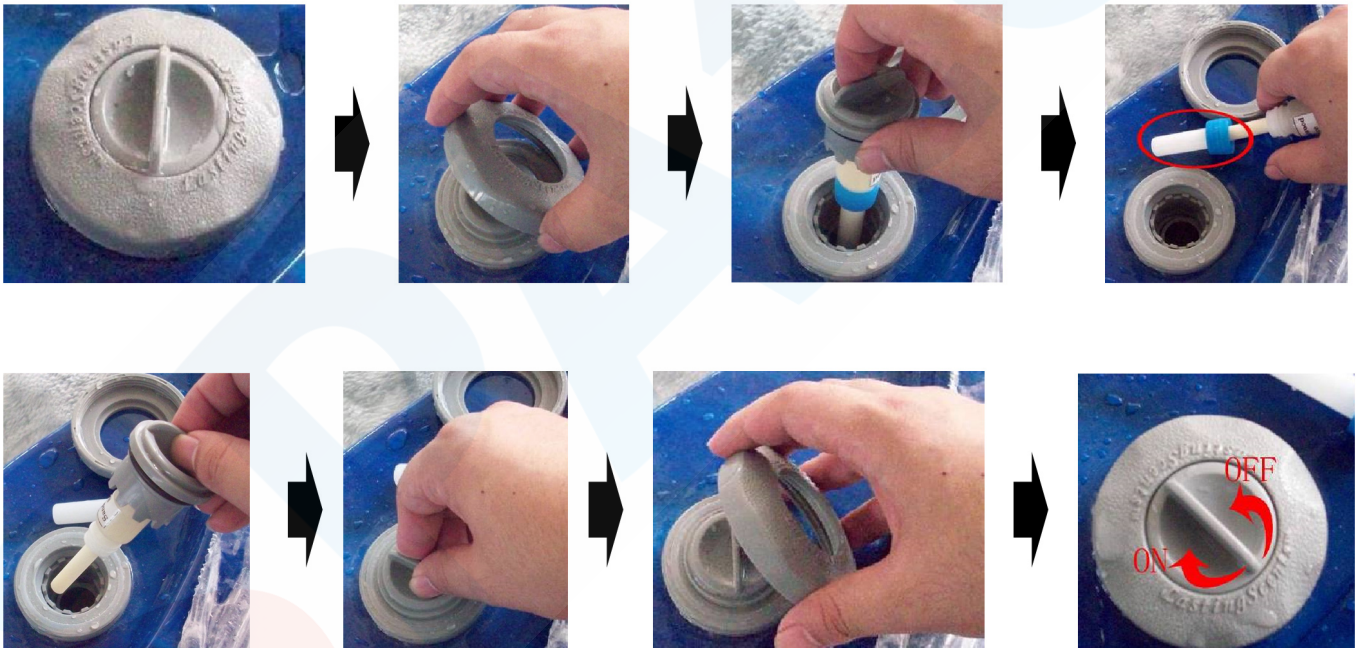
Als u de Spa ontvangt met de skimmertrim ("sluistring") eraf, plaats deze dan gewoon op zijn plaats en schroef hem vast. Dit item moet eerst gemonteerd worden (met de pijp en filter nog niet geïnstalleerd) en hoeft niet meer losgemaakt te worden, noch voor filtervervangning, noch voor onderhoud.

### 4.3. Filterinstallatie in skimmer type 3



1. Neem het beschermende plastic van het filter af
2. Schroef het filter in de skimmer.

### 5. Installatie van aromatherapiecartridge



1. Schroef de afdekrand los.
2. Demonteer de behuizing van de dispenser.
3. Installeer de aromatherapie-cartridge.
4. Vergeet niet om de plastic bescherming van de punt van de cartridge te verwijderen voordat u hem installeert.
5. Plaats de dispenser en de rand terug.
6. Draai aan de dispenser om de aromatherapie te activeren of deactiveren.



## II. De Spatec buitenspa bijvullen en leeg maken

Zodra de elektrische installatie gedaan is, kunt u doorgaan met het bijvullen van de SPA. Zorg ervoor dat er zich geen elektrische apparaten in de buurt of in de SPA bevinden en dat alle elektrische aansluitingen goed beschermd zijn tegen water.

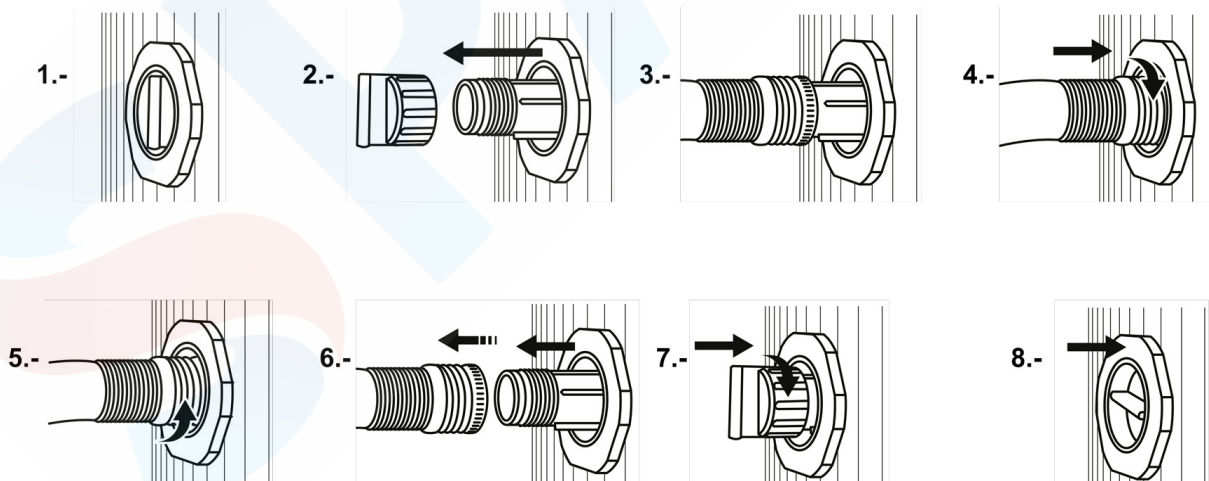


Voordat u de SPA gaat vullen, moet u alle vuil en resten die zich nog in de SPA bevinden, schoonmaken. Voor de veiligheid moet u ervoor zorgen dat het differentieel van de elektrische leiding voor de SPA verlaagd is, zodat er geen stroom door kan lopen. Niet de SPA vullen met water uit een waterontharder. Gebruik normaal water plus een antikalkmiddel.

Bij sommige modellen kunt u de SPA vullen via de watertoevoer aan een van de zijanten, maar het wordt aanbevolen om de SPA te vullen met een slang vanaf de bovenkant. Vul de SPA tot een paar centimeter boven de jets. Houd er rekening mee dat het waterniveau zal stijgen zodra mensen in de SPA stappen.

Als het water het gewenste niveau heeft bereikt, kunt u het water afsluiten. Nu kunt u in principe het differentieel van de elektrische leiding omhoog draaien zodat de SPA van stroom wordt voorzien. Dit is ook het moment om de producten voor wateronderhoud en pH-aanpassing aan het water toe te voegen.

### Instructies voor het vullen en legen van het bubbelbad



1. Gesloten klep
2. Trek de klep zo ver mogelijk naar buiten en verwijder de afsluitdop. Bewaar deze op een veilige plaats.
3. Sluit een slang aan op het klepje.
4. Om het klepventiel te openen, draai deze een kwartslag met de klok mee en druk hem tot halverwege in.
5. Na het vullen/leegmaken draai de klep een kwartslag linksom om te sluiten. Trek vervolgens zo ver mogelijk naar buiten.
- 6 Haal de slang eruit en plaats de afsluitdop terug op het klepje.
7. Draai het ventiel met de dop op zijn plaats een kwartslag met de klok mee en druk het helemaal in.
8. Gesloten klep. (zie 1.)

## III. Gebruik en onderhoud

### 1. Algemene aanwijzingen.

Spatec SPA's zijn uitgerust met een filtratiesysteem voor vaste afvalstoffen en een ozonreinigingssysteem dat het water desinfecteert en de meeste bacteriën elimineert. Om het water echter voor langere tijd in goede conditie te houden, raden we het gebruik aan van verschillende chemische onderhoudsproducten die speciaal voor SPA's bedoeld zijn.

*Producten op chloorbasis zijn weliswaar goedkoper, maar op de lange termijn zijn ze schadelijk voor uw huid en ogen en ook voor de spa. Wij raden aan om producten op basis van broom te gebruiken.*

*Gebruik altijd producten die speciaal bedoeld zijn voor spa's. Producten die voor zwembaden geschikt zijn, kunnen resten achterlaten, vlekken op het acryl achterlaten of schuim produceren.*

Voor een goed onderhoud en een goede reiniging van de spa en om het behoud ervan te garanderen, is het raadzaam de volgende stappen te volgen:

1. Dagelijkse controle van de pH-waarde van het water en het broomresiduegehalte, die beide gemakkelijk gemeten kunnen worden met een wateranalysekit.
2. De pH moet tussen 7,2 en 7,8 liggen en moet gereguleerd worden met de juiste hoeveelheid pH-booster of pH-verlager, volgens het geval.
3. Het broomgehalte moet tussen de 3 en 6 deeltjes per miljoen (ppm) liggen.

*Het is aanbevolen om de binnenkant van de spa schoon te maken met een vloeibare detergent, zeep en een zachte spons. Gebruik geen schuurmiddelen, alcohol, aceton of andere oplosmiddelen.*

**Vergeet niet dat de filter wekelijks gereinigd moet worden met water onder druk en dat deze na 6 maanden of als de spa langer dan 20 dagen leeg blijft, door een nieuwe vervangen moet worden. Zo voorkomt u schade aan de SPA en het vervallen van de garantie.**

## 2. De spa voor de winter voorbereiden

Als u de spa niet gaat gebruiken tijdens erg koud weer, raden wij u aan om de volgende stappen te volgen:

1. Koppel de spa los van het stroomnet.
2. Laat het water via de leegloopkraan weglopen tot de spa helemaal leeg is.
3. Verwijder de filters. Vergeet niet dat u nieuwe filters moet installeren wanneer u de spa opnieuw gaat gebruiken.
4. Koppel de waterpompen los zodat het water uit de leidingen kan lopen en het risico op interne condensatie of bevriezing geneutraliseerd wordt.
5. Droog de leidingen op: resterend water in de leidingen kan met een vloeistofafzuigpomp uit de lucht- en waterjets afgezuigd worden. Zorg ervoor dat de jets van de spa open zijn voordat u deze handeling uitvoert.
6. Droog het resterende water uit de bodem van de spa.

## IV. Problemen en oplossingen

PROBLEEM	OORZAAK	OPLOSSING
<b>De SPA gaat niet aan.</b>	<ol style="list-style-type: none"><li>1. Het differentieel is uitgeschakeld.</li><li>2. Een slechte verbinding tussen het bedieningspaneel en de elektriciteitskast.</li><li>3. Controleer of de stroomtransformator of de zekeringen doorgebrand zijn.</li></ol>	<ol style="list-style-type: none"><li>1. Sluit de RCD-schakelaar opnieuw aan.</li><li>2. Controleer de aansluiting en sluit de kabel van het bedieningspaneel opnieuw aan.</li><li>3. Vervang de transformator of de zekering.</li></ol>
<b>Ongewone temperatuur en waterpomp die niet werkt.</b>	<ol style="list-style-type: none"><li>1. Het waterniveau in de spa is te laag.</li><li>2. De temperatuurinstelling is te laag.</li></ol>	<ol style="list-style-type: none"><li>1. Voeg water toe.</li><li>2. Verhoog de watertemperatuur via het bedieningspaneel.</li></ol>
<b>De LED-straler werkt niet.</b>	<ol style="list-style-type: none"><li>1. Slechte aansluiting van de kabel die vanuit het elektriciteitskastje naar de led-straler loopt.</li></ol>	<ol style="list-style-type: none"><li>1. Controleer de kabel en sluit hem opnieuw aan.</li></ol>
<b>Water- of luchtpomp werken niet.</b>	<ol style="list-style-type: none"><li>1. Het waterniveau in de spa is te laag.</li><li>2. Slechte aansluiting van de kabel tussen de elektriciteitskast en de pomp.</li></ol>	<ol style="list-style-type: none"><li>1. Voeg water toe.</li><li>2. Controleer de kabel en koppel deze opnieuw aan.</li><li>3. Revise y conecte de nuevo el cable.</li></ol>
<b>De knoppen op het bedieningspaneel reageren niet.</b>	<ol style="list-style-type: none"><li>1. Het paneel is geblokkeerd.</li><li>2. Het paneel is kapot.</li><li>3. Slechte aansluiting van de kabel die uit het elektriciteitskastje komt.</li></ol>	<ol style="list-style-type: none"><li>1. Deblokkeer het paneel.</li><li>2. Schakel de kabel uit en sluit hem opnieuw aan.</li></ol>

<b>Troebel water.</b>	<ol style="list-style-type: none"> <li>1. Filters zijn vuil.</li> <li>2. Opstapeling van olie of organisch materiaal.</li> <li>3. Zwevende stofdeeltjes of organisch materiaal.</li> <li>4. Oud of teveel gebruikt water.</li> </ol>	<ol style="list-style-type: none"> <li>1. Maak de filters schoon.</li> <li>2. Voer een schokbehandeling uit met een desinfectiemiddel*.</li> <li>3. Pas de pH van het water aan en reinig de filters vaker.</li> <li>4. Als het probleem aanhoudt, laat dan de spa leeglopen, reinig hem en vul deze opnieuw.</li> </ol>
<b>Water stinkt.</b>	<ol style="list-style-type: none"> <li>1. Te veel organische stoffen in het water.</li> <li>2. Laag pH-niveau.</li> </ol>	<ol style="list-style-type: none"> <li>1. Voer een schokbehandeling met desinfectiemiddel* uit.</li> <li>2. 2. Verhoog de hoeveelheid broom die u gebruikt. Pas de pH van het water aan en reinig de filters vaker.</li> <li>3. 3. Als het probleem aanhoudt, laat dan de spa leeglopen, reinig hem en vul hem opnieuw.</li> </ol>
<b>Heel sterke chloorgeur.</b>	<ol style="list-style-type: none"> <li>1. Te hoge chloor of broomconcentratie.</li> <li>2. pH niveau te laag.</li> </ol>	<ol style="list-style-type: none"> <li>1. Gebruik minder broom.</li> <li>2. Pas de pH aan tot het aanbevolen niveau.</li> </ol>
<b>Muffe geur of algengroei.</b>	<ol style="list-style-type: none"> <li>1. Bacterie- of algengroei.</li> <li>2. Hoog pH-niveau.</li> <li>3. Laag chloor/broomniveau.</li> <li>4. Laag Algicide niveau.</li> </ol>	<ol style="list-style-type: none"> <li>1. Voer een schokbehandeling met desinfectiemiddel* uit.</li> <li>2. 2. Verhoog de hoeveelheid broom die u gebruikt. Pas de pH van het water aan en reinig de filters vaker.</li> <li>3. 3. Als het probleem aanhoudt, laat dan de spa leeglopen, reinig hem en vul hem opnieuw.</li> </ol>
<b>Ophoping van organische stoffen/vuil rondom de kuip.</b>	<ol style="list-style-type: none"> <li>1. Ophoping van olie en vuil.</li> </ol>	<ol style="list-style-type: none"> <li>1. Veeg het vuil weg met een schone doek. Als het probleem aanhoudt, laat dan de spa leeglopen, reinig hem en vul hem opnieuw.</li> <li>2. Douche voordat u de spa gebruikt en gebruik minder zonnebrandcrème of make-up.</li> </ol>

### **Overtollig schuim**

- |  |  |
|--|--|
| 1. Het gebruik van chemische producten die niet specifiek zijn voor SPA's. | 1. Gebruik geen chemische producten voor zwembaden, gebruik specifieke producten voor SPA. |
| 2. Het gebruik van een standaard algicide.                                 | 2. Gebruik altijd niet-schuimvormende algenbestrijdingsmiddelen.                           |

---

\*Schokbehandeling: Maak 2-3 broomtabletten klein en voeg ze toe aan de gebruikelijke broomdosering.

## IV. LET OP

- Kinderen mogen de spa niet gebruiken zonder begeleiding van een volwassene.
- Als er een warmwatertoevoer op de hot tub is aangesloten, zorg ervoor dat de watertemperatuur nooit hoger wordt dan 41°C, omdat dit ernstige schade aan uw hot tub en de gebruikers kan veroorzaken.
- Alhoewel de watertemperatuur aangepast kan worden aan de persoonlijke wensen, wordt een temperatuur van 38-39°C aanbevolen als de maximumtemperatuur die een gezonde volwassene kan verdragen voor een periode van maximaal 10 minuten. Voor langere sessies raden wij u aan de watertemperatuur in te stellen op 37°C of lager.
- Als u zwanger bent, moet u uw arts consulteren voordat u de SPA gebruikt.
- Gebruik de SPA nooit na het innemen van medicijnen, alcohol of drugs, hierdoor bestaat de kans dat u flauwvalt in het bad.
- Als u last heeft van ademhalingsmoeilijkheden, diabetes, hoge of lage bloeddruk en/of andere gezondheidsproblemen, consulteer dan uw arts voordat u de SPA gaat gebruiken.
- Neem altijd een douche voor en na gebruik van de SPA om infecties door mogelijke bacteriën in het water te voorkomen.
- Controleer de watertemperatuur met uw hand voordat u de spa betreedt, het kan namelijk zijn dat de aangegeven temperatuur op het bedieningspaneel tot 2°C verschilt van de werkelijke watertemperatuur.
- Gebruik geen elektrische apparaten in de buurt van of in de spa.
- Stap langzaam in en uit de spa en houd er rekening mee dat natte oppervlakken tot uitglijden kunnen leiden.
- Langdurige expositie aan temperaturen boven 37°C kan hyperthermie veroorzaken.